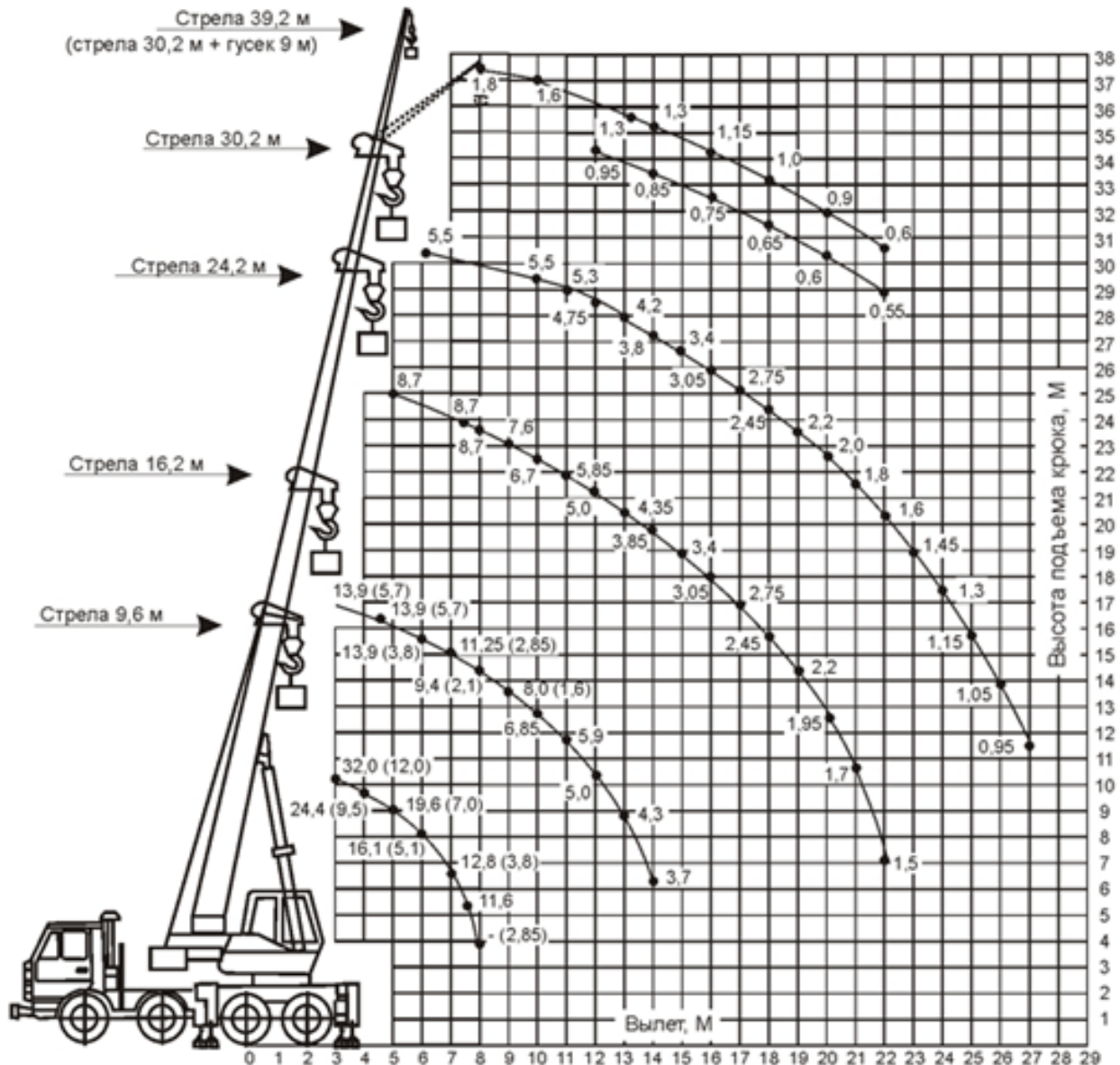


**АВТОКРАН КС-55729-1В «ГАЛИЧАНИН» НА ШАССИ КАМАЗ-6540 С ГУСЬКОМ**

Максимальный грузовой момент, т.м	98
Грузоподъемность максимальная, т/вылет, м	32/3,0
Длина стрелы, м	9,6 - 30,2
Длина гуська, м.	9
Угол установки гуська, град	0, 30
Максимальная высота подъема крюка, м	
Макс. глубина опускания крюка стрелой 9,6 м на вылете 6,0 м, п-8, м	7,0
Масса груза, при которой допускается выдвигание секций стрелы, т	4,35
Скорость подъема-опускания груза, м/мин	
- номинальная (с грузом массой до 32,0 т)	4,6
- увеличенная (с грузом массой до 6,0 т)	9,2
- увеличенная (с грузом массой до 3,0 т)	18,4
Скорость посадки груза, м/мин	не более 0,4
Частота вращения поворотной части, об/мин	от 0,2 до 1,0
Скорость передвижения крана своим ходом, км/ч	до 60
Размер опорного контура вдоль x поперек оси шасси, м	
- при выдвинутых балках выносных опор	4,75 x 5,8
- при втянутых балках выносных опор	4,75 x 2,27
Масса крана в транспортном положении, т (с противовесами и гуськом)	31,25
Масса стационарного противовеса, т	2,4
Масса дополнительного съемного противовеса, т	2,4
Колесная формула базового автомобиля	8 x 4
Двигатель базового автомобиля:	дизельный



- модель	Cummins 6ISBe4 300
- мощность, кВт	219
Габариты крана в транспортном положении, м (длина x ширина x высота)	12 x 2,5 x 3,95
Температура эксплуатации, град. С	от -40 до +40
Срок гарантийного обслуживания крана	18 месяцев с момента передачи крана потребителю, но не более 1000 часов наработки
Нормативный срок службы крана, лет	12



**В скобках указана грузоподъемность при работе крана с установкой на опоры при втянутых балках выносных опор.**